

## Hilfen zur beruflichen Integration für Menschen mit Behinderung und/oder seelischen Beeinträchtigungen

### Wir beraten, informieren und unterstützen:

- Schüler:innen im Übergang Schule-Beruf
- Arbeits- und Ausbildungsplatzsuchende
- Beschäftigte und Auszubildende
- Arbeitgeber und deren Beauftragte
- Betriebs- und Personalräte
- Schwerbehindertenvertrauenspersonen

Wir arbeiten **kostenfrei und vertraulich**. Rufen Sie uns  
an und vereinbaren Sie einen Termin mit uns.

### Unsere Auftraggeber sind:

- Landesamt für Soziales, Jugend und Versorgung,  
Integrationsamt
- Agentur für Arbeit
- Jobcenter
- Rentenversicherungsträger
- Berufsgenossenschaften
- Kommunen



**Caritasverband Trier e. V.**  
Stresemannstraße 5-9, 54290 Trier  
Telefon: 0651 2096-250



**SKM – Katholischer Verein für  
soziale Dienste Trier e. V.**  
Kurfürstenstr. 23a, 54516 Wittlich  
Telefon: 06571 95435-0



**BÜS – Bürgerservice gGmbH**  
Monaier Str. 7, 54294 Trier  
Telefon: 0651 8250-161  
Karenweg 18, 54634 Bitburg  
Telefon: 06561 946272

### Regionale Zuständigkeiten: IFD-Vermittlungsberatung:

(nach Wohnort)

- Stadt Trier Caritasverband Trier e. V.
- Kreis Bernkastel-Wittlich und SKM Trier e. V.  
Vulkaneifelkreis
- Kreis Trier-Saarburg und Bürgerservice gGmbH  
Eifelkreis Bitburg-Prüm

### IFD-Berufsbegleitende Hilfen und EAA:

(nach Arbeitsplatz)

- Stadt Trier und Kreis Trier-Saarburg Caritasverband Trier e. V.
- Kreise Bernkastel-Wittlich,  
Bitburg-Prüm und Vulkaneifelkreise SKM Trier e. V.

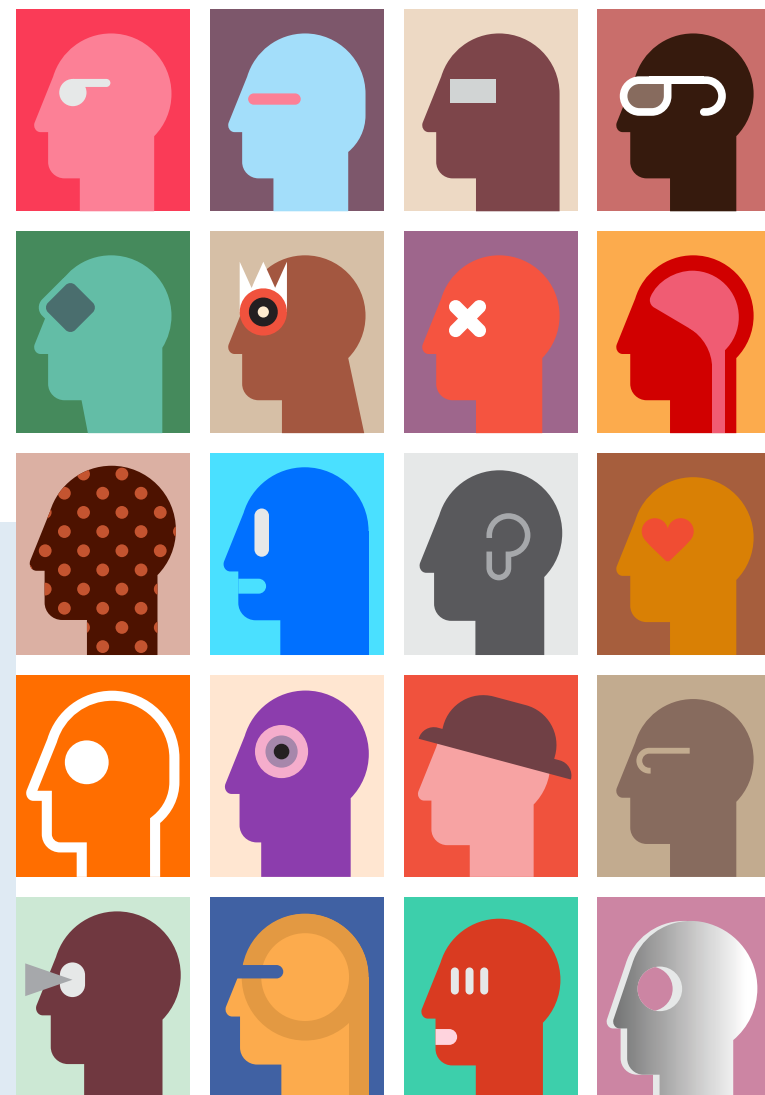
### IFD Übergang Schule-Beruf:

(nach Schule)

- Stadt Trier / Kreis Trier-Saarburg Caritasverband Trier e. V.
- Kreis Bernkastel-Wittlich und SKM Trier e. V.  
Vulkaneifelkreis
- Eifelkreis Bitburg-Prüm Bürgerservice gGmbH

### IFD für Menschen mit Hörbehinderung für alle Bereiche:

- Arbeitsagenturbezirk Trier Caritasverband Trier e. V.



# Übergang Schule–Beruf

## Begleitung von Schülerinnen und Schülern mit Förderbedarf und/oder Schwerbehinderung

- Individuelle Kompetenzfeststellung
- Angebote zur Berufsorientierung
- Suche und Begleitung von Praktika
- Unterstützung beim Übergang ins Arbeitsleben
- Beratung von Eltern und dem sozialen Umfeld
- Enge Zusammenarbeit mit den Schulen und der Agentur für Arbeit



Leistungen  
für Arbeitgeber ...

# Berufsbegleitender Dienst

## Beratung und Unterstützung für Arbeitnehmer:innen bei

- Konflikten mit Vorgesetzten und Kolleg:innen
- Umsetzung und drohender Kündigung
- Begleitung beim betrieblichen Eingliederungsmanagement (BEM)
- Wiedereingliederung nach längerer Erkrankung

- Vermittlung bei sozialen Konflikten im Betrieb
- Aufklärung über Behinderungen und seelische Erkrankungen
- Lösungsstrategien bei Leistungsproblemen

Die EAA stehen Arbeitgebern als trägerunabhängiger Lotse bei Fragen zur Ausbildung, Einstellung und Beschäftigung von Menschen mit Behinderung zur Verfügung.

### Sie bieten:

- Beratung zu rechtlichen und finanziellen Fragen

# Vermittlungsberatung

## Unterstützung für Arbeits- und Ausbildungssuchende

- Information und Beratung zu allen Fragen des Berufseinstiegs
- Gemeinsame Erarbeitung von Interessen-, Fähigkeits- und Leistungsprofilen
- Optimierung von Bewerbungsstrategien
- Suche, Vermittlung und Begleitung von geeigneten Arbeits- und Ausbildungsstellen
- Begleitung und Unterstützung in der Einarbeitungsphase

- Suche und Vermittlung von geeigneten Bewerberinnen und Bewerbern
- Unterstützung am Arbeits- und Ausbildungsplatz in der Einarbeitungsphase
- Förderungsberatung und Unterstützung bei der Antragstellung

- Unterstützung bei der Antragsstellung bei den zuständigen Leistungsträgern
- Unterstützung bei der Umsetzung eines betrieblichen Eingliederungsmanagements
- Informationen und Kontaktvermittlung zu weiterführenden Hilfsangeboten



Einheitliche Ansprechstelle  
für Arbeitgeber (EAA) ...

